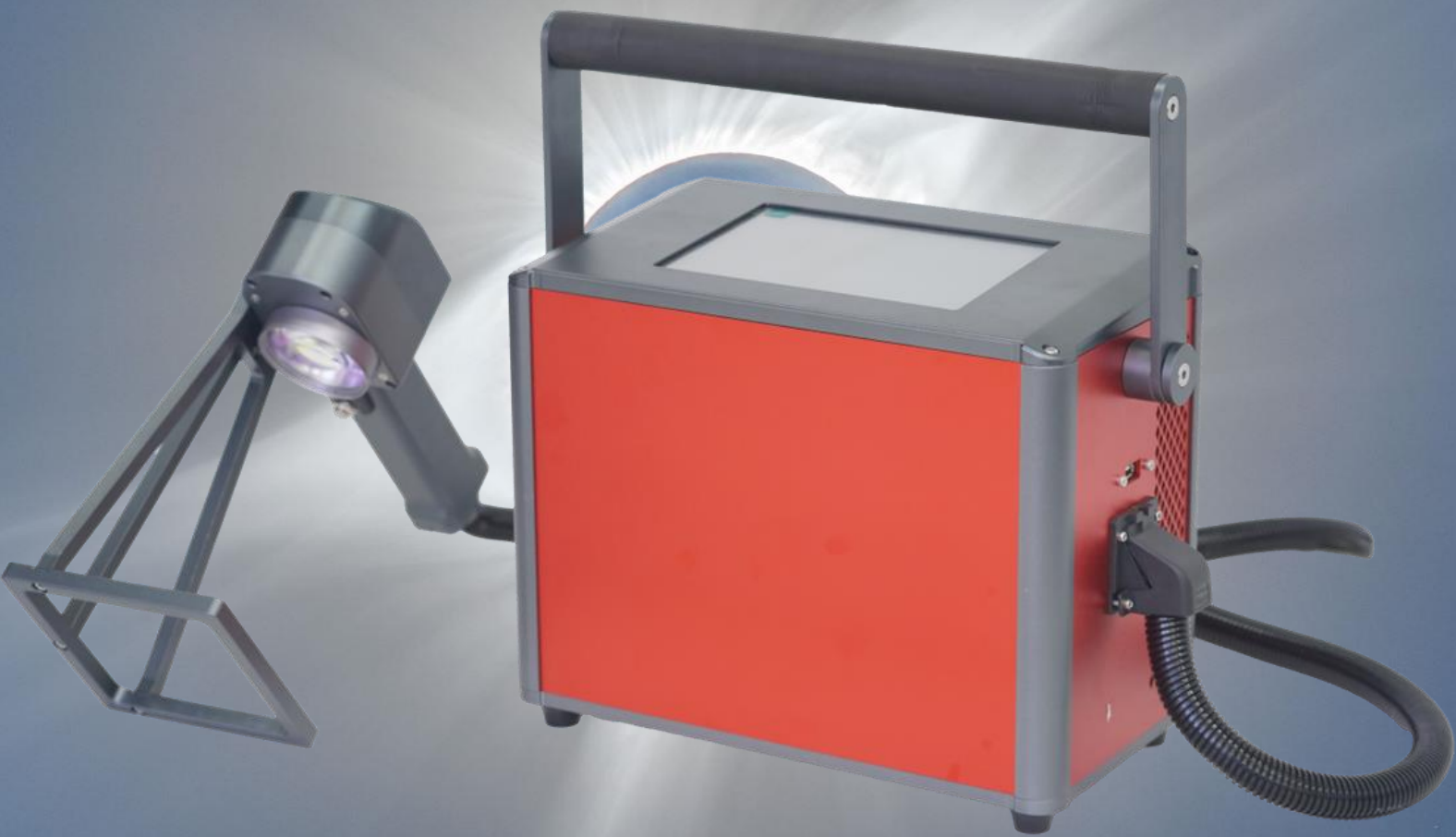


携帯型レーザーマーキングマシン ハンディマーカーシリーズ

20W/30W/50W



ハンディマーカーシリーズの特徴

- タッチパネルで簡単操作、持ち運び可能なハンドマーキング
- 安定したレーザーマーキングシステムによりメンテナンスフリー
- 効率的で正確なマーキングにより、部品素材に損傷を与えない
- フル充電で160分連続使用可能 (50Wモデル:80分)
- 金属・非鉄金属をはじめ様々な材料に加工が可能
- 機体の総重量11.3kg・手持ちヘッド重量 1.4kg

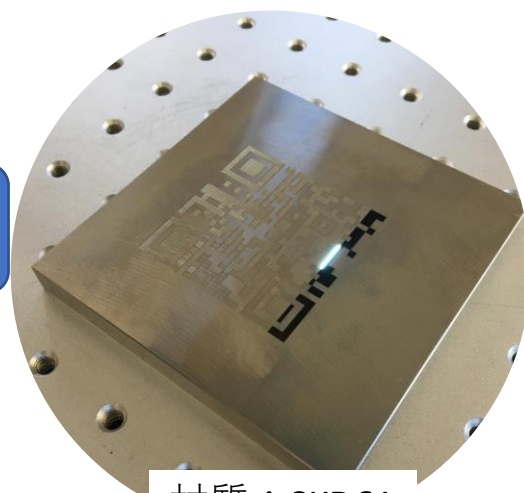
本体構成

加工事例

バッテリー
内蔵型発振器

タッチパネル
ディスプレイ

レーザーヘッド



材質：SKD61



材質：アルマイト済アルミ材

本体仕様

型式	ハンディマーカ-20/30/50	
レーザー	レーザー波長	1064nm
	平均出力電力	20W/30W/50W
	周波数	27-60kHz/30-60kHz/45-170kHz
	単一パルスエネルギー	0.7/1/1.1 mJ
ガルバノメーター	最大 速度	≤10000mm/s
	最大サイズ	標準サイズ 100×100mm (140×140mm 165×165mmも有)
	ソフトウェア	EZCAD
システムプロパティ	対応ファイル形式	jpg/png/bmp/plt/dxf 等
	充電器使用電源	100-240VAC 50/60Hz
	冷却方式	空冷
	使用環境	0-40℃



中日クラフト株式会社
CHUNICHI CRAFT CORPORATION

川島工場
〒350-0152
埼玉県比企郡川島町上伊草2023-6
TEL:049-272-7873
FAX:049-272-7874

横浜営業所
〒231-0032
神奈川県横浜市中区不老町3-13-12
横浜ペインティングビル1F
TEL:045-211-6888/FAX:045-211-6889